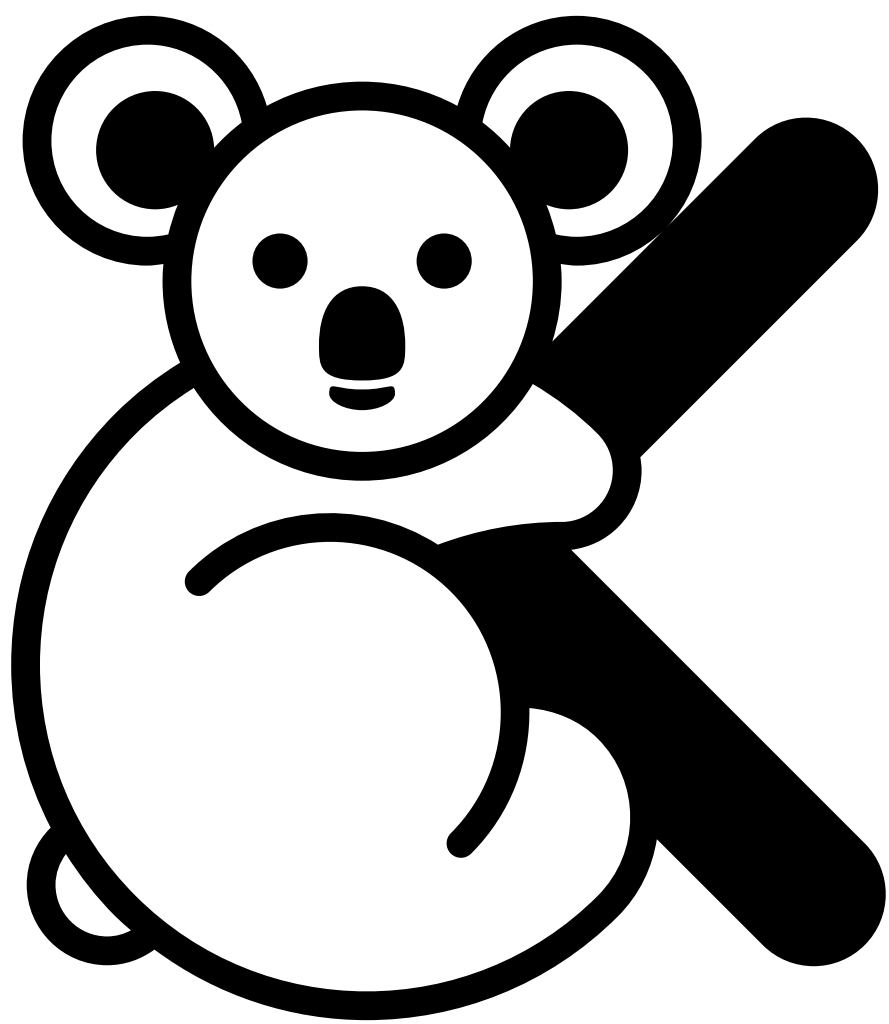


www.koalababycare.com



**PERFECT
HEAD**

BREASTFEEDING

MANUEL UTILISATEUR

Qui nous sommes

Koala Babycare naît au début de 2017 par deux jeunes pères Ingénieurs passionnés d'Entreprise et d'Innovation qui ont conçu deux oreillers pour la prévention et le soin de la plagiocéphalie : **Koala Perfect Head** et **Koala Perfect Head Maxi**.



www.koalababycare.com

Les coussins ont été conçus sur la base d'une analyse attentive des besoins des parents et des solutions déjà présentes sur le marché, dans le but de réaliser des aides optimales pour la prévention et le traitement de la Plagiocéphalie. La structure des deux versions du **Koala Perfect Head** a été conçue pour accueillir la tête du bébé doucement mais efficacement, et pour être en même temps anti-suffocation, grâce à sa configuration perforée. Cela permet à l'enfant et aux parents de se reposer tranquillement.

La conception des oreillers, unique en son genre, a été **brevetée** et a obtenu le **marquage CE** en tant que **Dispositif Médical de Classe I**, ce qui témoigne de la valeur de ses caractéristiques. Les matériaux de fabrication ont également été choisis avec le plus grand soin : les deux coussins sont réalisés en **mousse à mémoire BASF** de très haute qualité, tandis que la taie d'oreiller en coton s'avère transpirante et douce.

Qui nous sommes

La gamme **Koala Perfect Head** s'élargit en 2019 avec **Koala Perfect Head Breastfeeding**, le petit coussin de maternité à mémoire de forme qui vous accompagnera à tous vos moments.

Ce manuel contient des informations pour utiliser **Koala Perfect Head Breastfeeding** de manière pratique, correcte et sûre et ainsi que de précieux conseils pour la bonne posture de ton petit.

Ce **manuel** contient de petites suggestions pour une utilisation pratique, correcte et sûre de l'oreiller et des conseils précieux pour le positionnement de votre bébé.

Si vous avez des questions, n'hésitez pas à nous contacter par e-mail à :

info@koalababycare.com

Nous saurons vous aider et vous conseiller avec la plus grande gentillesse et disponibilité !

La Plagiocéphalie positionnelle

Le **Plagiocéphalie positionnelle** est un syndrome encore peu connu, bien que son incidence ait fortement augmenté depuis que, en 1992, les lignes directrices contre le SIDS ont suggéré de faire dormir les bébés sur le dos.

Les os du crâne sont très faiblement liés les premiers mois de la vie. Pour cette raison, si une pression est appliquée de façon prolongée sur le même point du crâne, les os peuvent se déplacer. Ce phénomène est appelé **Plagiocéphalie**.

Cette situation peut se vérifier, par exemple, si votre enfant dort dans la même position chaque nuit et pendant les siestes. La position couchante, qui est la plus sûre selon le **SIDS**, peut donc, si elle est maintenue pendant une longue période, entraîner un aplatissement du crâne.

Connaître le problème **est fondamental pour le diagnostiquer en temps utile et engager une action corrective**, en prévenant l'aggravation de la condition et en améliorant le bien-être de l'enfant.

Les médecins et les pédiatres sont le premier point de référence des nouveaux parents, c'est pourquoi il est essentiel qu'ils soient bien informés sur la plagiocéphalie et sur la façon de la traiter de manière non invasive.

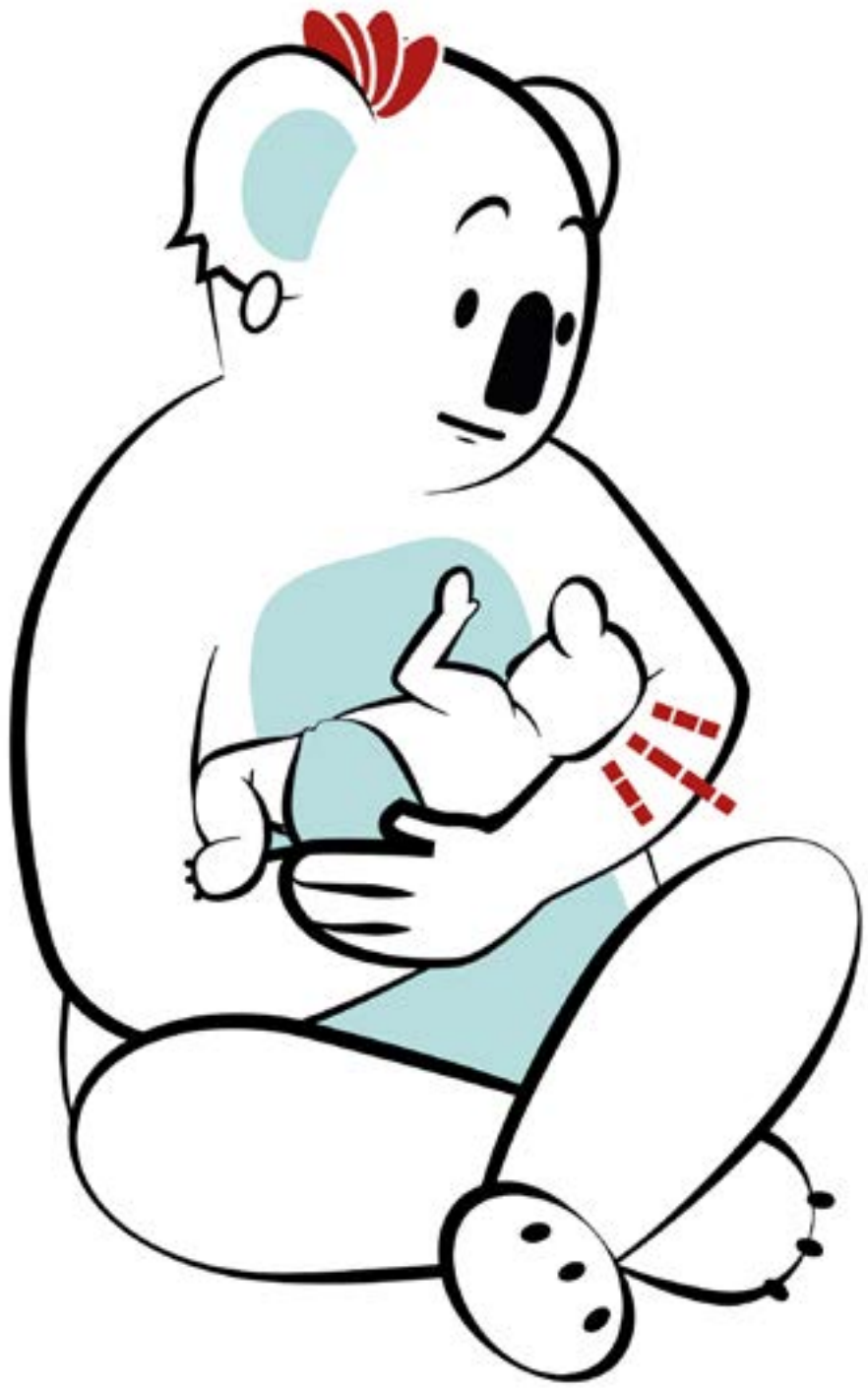
Quand est-ce que la plagiocéphalie positionnelle peut se produire?

- Les causes peuvent être liées à l'accouchement, comme par exemple un accouchement jumeau ou un très grand enfant qui se déplace peu à l'intérieur du ventre.
- Il peut également se produire après la naissance en raison de l'apparition de différents comportements, comme par exemple un entretien excessif du nouveau-né pendant trop d'heures dans la même position, ou lorsque l'enfant préfère garder la petite tête tournée toujours dans une direction en développant ainsi un torticolis.

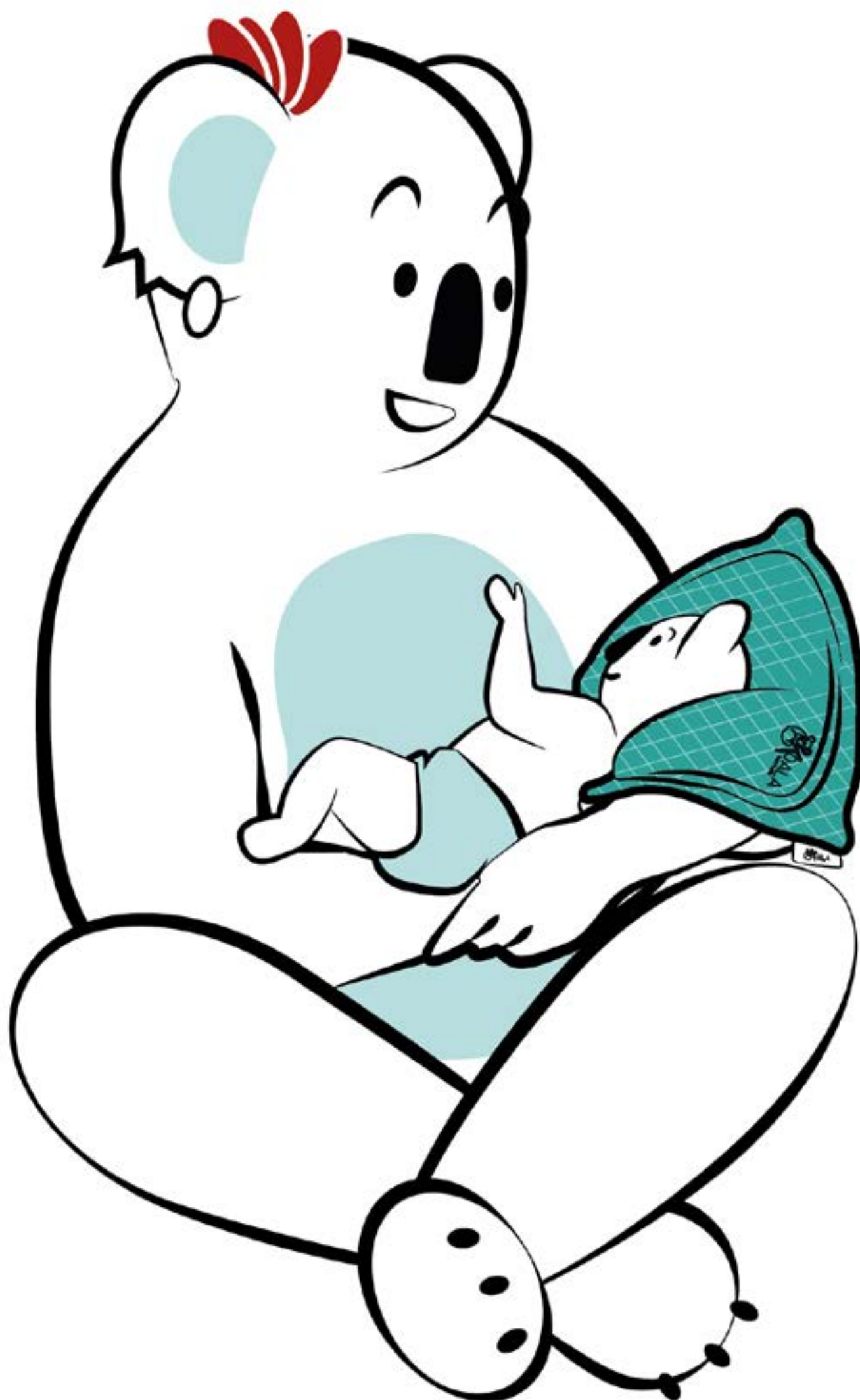
Si vous remarquez une légère déformation dans la tête de votre enfant, parlez-en immédiatement avec votre pédiatre.



Koala Perfect Head Breastfeeding



Koala Perfect Head Breastfeeding est le coussin à mémoire de forme ultra compact et plat qui a été spécialement conçu pour soutenir efficacement la tête de ton bébé, en prévenant et en soignant la Plagiocéphalie Positionnelle, même pendant l'allaitement.

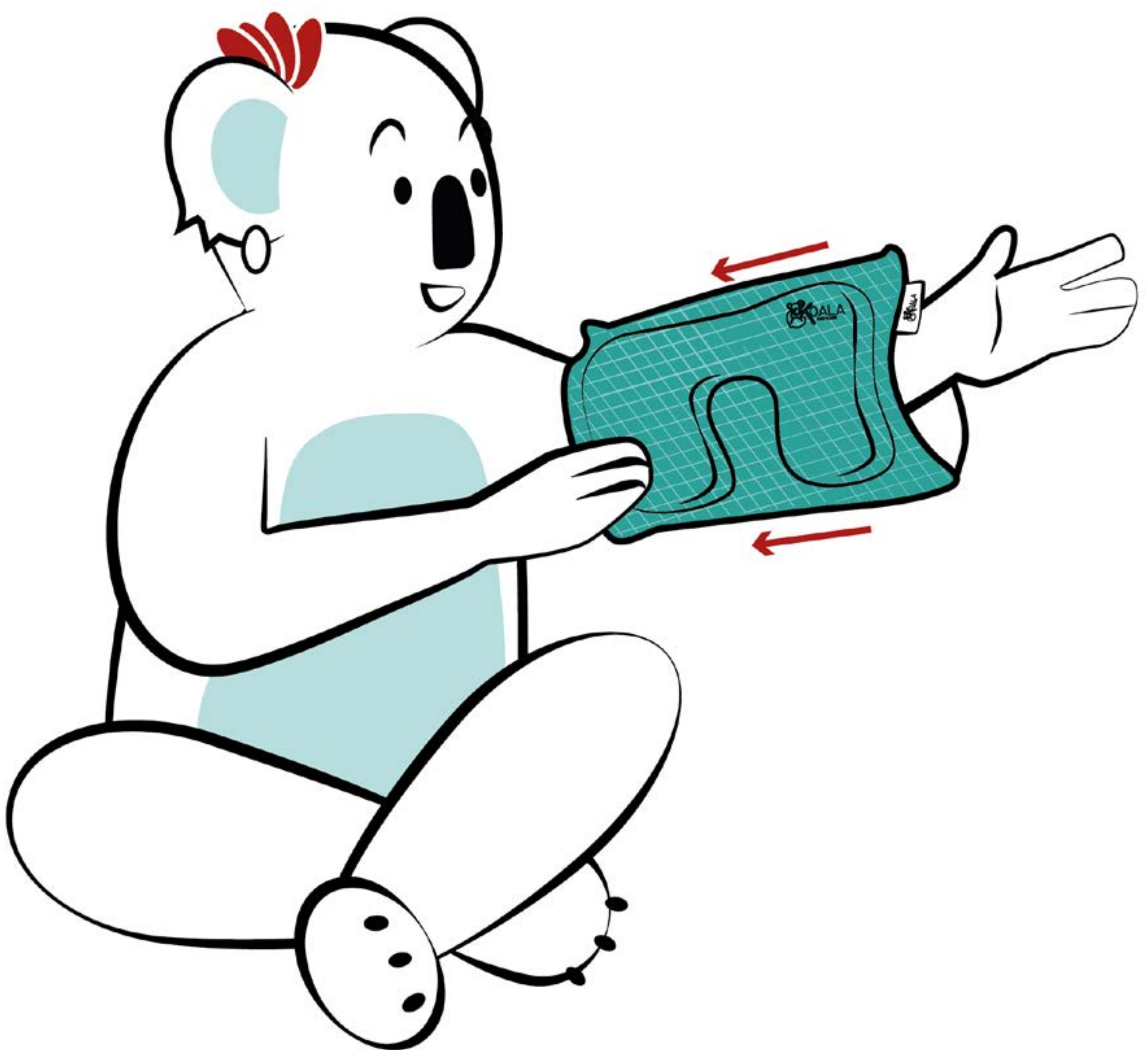


Comment j'utilise Koala Perfect Head Breastfeeding?

Tu dois enfiler le bras dans le trou de **Koala Perfect Head Breastfeeding** jusqu'au creux du coude ou, jusqu'à la position où ton bébé appuie normalement la tête.

Tu places la tête de ton bébé au centre du trou, ainsi la pression sera uniformément répartie sur tout le crâne.

La flexibilité du mémoire de forme de **KPHB** est parfaite pour caler et protéger le crâne de ton bébé aussi bien pendant l'allaitement que dans le cas où tu voudrais le bercer et l'endormir dans tes bras.



Allaitement et Plagiocéphalie

- Le risque de la **Plagiocéphalie Positionnelle** augmente en gardant une même position pendant des heures, surtout au cours des premiers mois d'allaitement de bébé.
- Pendant **l'allaitement artificiel** la position du bébé est presque toujours sur le dos, c'est-à-dire, l'arrière du crâne appuyé contre le bras de maman. En gardant cette position prolongée et en n'alternant pas le bras, le risque de la Plagiocéphalie Positionnelle augmente.



- Avec l'**allaitement naturel** il est préférable de positionner le bébé sur le côté en suivant les recommandations des sages-femmes qui ont accompagné les futures mamans lors de la grossesse et de l'accouchement.



- Si le bébé souffre déjà d'une **Plagiocéphalie Positionnelle**, il pourrait avoir des problèmes pendant la prise de sein. Une prise de sein incorrecte pourrait être à l'origine de crevasses ou de mastites mais aussi à un apport nutritionnel insuffisant pour le bébé.

- Si le bébé présente déjà une **Plagiocéphalie Latérale** sévère, il est préférable de le placer sur le côté de la tête déformée, de cette façon on atténue le développement de la pathologie. Pour changer de sein en gardant le bébé en cette position, on peut allaiter façon **Ballon de Rugby**.



10

- **Koala Perfect Head Breastfeeding** est indiqué, en particulier, pour les mamans qui ont développé une mastite pendant l'allaitement et qui doivent donc préférer une position sur le dos du bébé pendant l'allaitement.
- Souvent après l'allaitement il est naturel de bercer le bébé ou de l'endormir dans les bras. Ce geste est fait presque toujours avec le même bras (normalement le bras préféré de la maman pour la force et la posture) en gardant le petit dans la même position pour longtemps. Avec **KPHB** tu peux continuer à bercer ton bébé sans avoir peur des conséquences négatives pour son crâne.

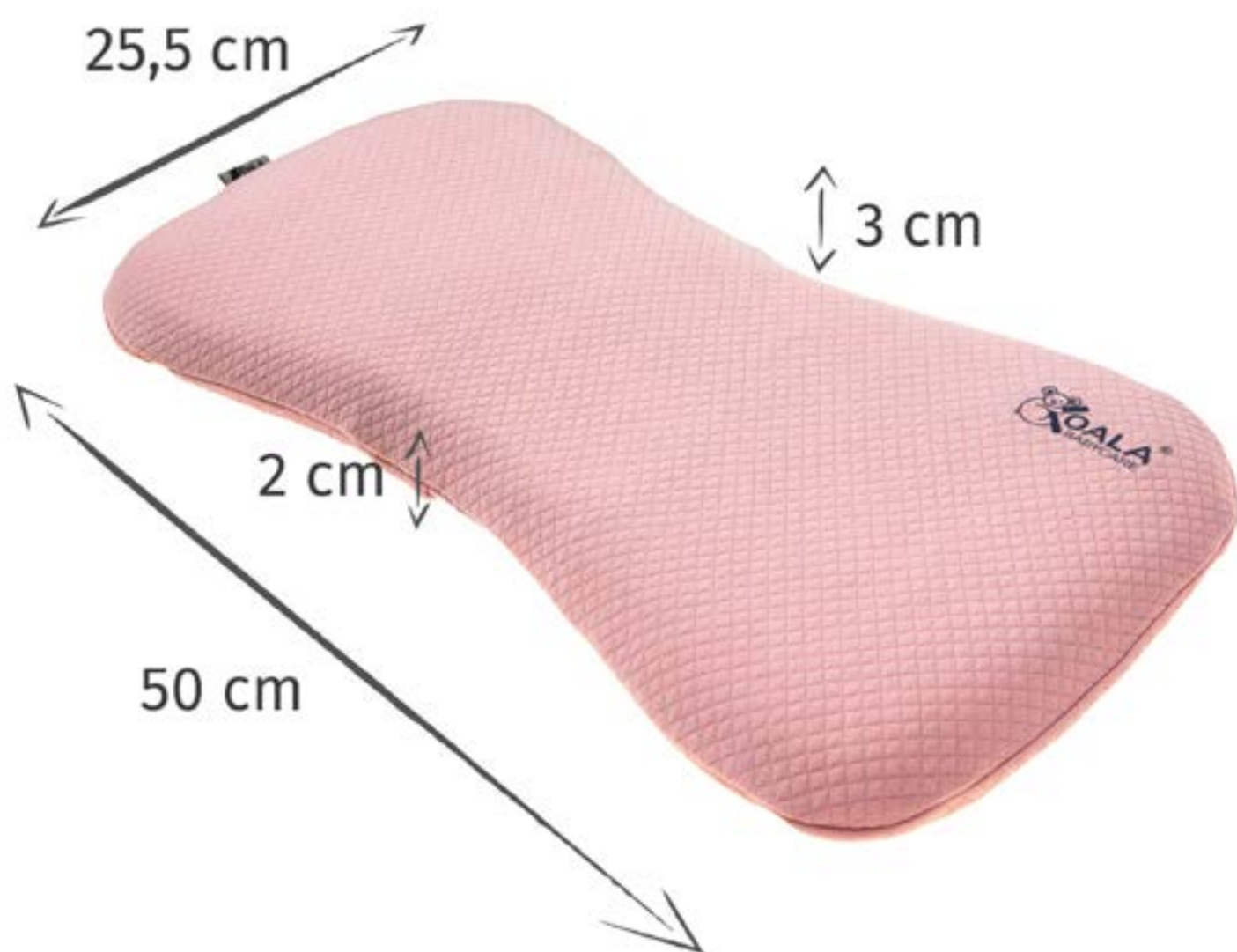
Que puis-je faire d'autre pour combattre la Plagiocéphalie?

Afin de maximiser l'efficacité du produit, nous recommandons d'utiliser **Koala Perfect Head** associé à **Koala Perfect Head Maxi** dès les premiers mois de vie du bébé. C'est parce que plus de temps d'utilisation garantit une meilleure prévention et soin de la plagiocéphalie.

Koala Perfect Head a un design ultra compact et léger, pensé pour être transporté facilement. Son utilisation idéale est à l'intérieur de poussette, balancelle, table à langer, siège d'auto : il n'accompagne pas le nouveau-né seulement pendant le sommeil, donc, mais dans toutes les situations où il est en position couchée. En raison de la taille et l'épaisseur réduites, **Koala Perfect Head** est suggéré jusqu'à l'âge de 12 mois de l'enfant.



Koala Perfect Head Maxi maintient la structure pratique, confortable et anti-suffocation mais est spécialement conçu pour être utilisé dans le lit.



Sa largeur (50 cm) permet à la tête de l'enfant de ne pas glisser de l'oreiller, même à la suite de mouvements pendant le sommeil. En raison de l'épaisseur réduite dans la zone cervicale, il peut être utilisé de la naissance jusqu'à **36 mois**.

Que puis-je faire d'autre pour combattre la Plagiocéphalie?

En utilisant les coussins pendant les différents moments de la journée, vous augmenterez considérablement l'efficacité de la prévention et du traitement de la plagiocéphalie.

A notre oreiller vous pourrez associer ces habitudes simples:

- Quand vous changez votre bébé, attirez son attention avec un jeu afin qu'il déplace sa tête à droite et à gauche
- Tenez votre bébé dans vos bras autant que possible
- Privilégiez l'utilisation d'une bande ou d'un porte-bébé
- Dans le berceau et dans le parc bébé, changez la position de ses jeux pendant la journée afin de le faire tourner avec sa tête dans des positions différentes
- Utilisez un coussin d'allaitement pour que votre bébé n'appuie pas directement sur votre bras.
- Votre enfant tournera toujours dans votre direction, donc s'il dort dans votre chambre, alternez la position de la poussette, de sorte qu'il ne tourne pas toujours du même côté.
- Si possible, tenez-le le moins possible dans vos berceaux, poussettes et chaises longues
- Du 2^o mois et seulement si éveillé et surveillé, placez-le de temps en temps sur le ventre en dessous, en l'incitant à garder la tête droite.

Cómo lavar Koala Perfect Head Breastfeeding

Ne laver jamais la Mousse à Mémoire (l'oreiller intérieur) ! Si vous plongez dans l'eau la Mousse à mémoire l'absorbera en perdant sa forme et en devenant par conséquent totalement **inutilisable**.

Si vous voulez laver l'oreiller intérieur, vous pouvez mouiller un chiffon de coton dans de l'eau tiède (éventuellement avec l'ajout d'une goutte de savon doux) et nettoyer les taches avec des gestes doux **sans exercer trop de pression**. Laisser ensuite sécher dans une zone très aérée en gardant toujours la position horizontale, **jamais suspendu**.

Voici quelques indications pour le lavage des taies:

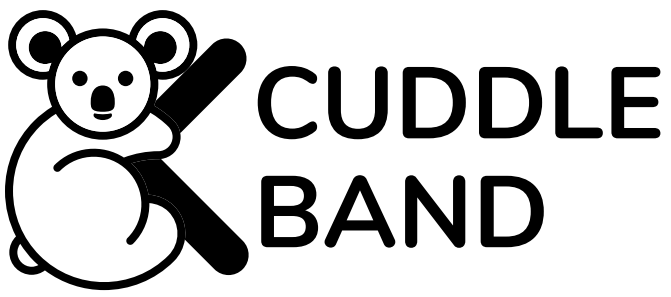
- Température maximale : **30°C**. Si les taies d'oreiller sont particulièrement sales, vous pouvez les laver jusqu'à 40°. Cependant nous ne garantissons pas que le coton résiste à l'infini avec des lavages à cette température.
- Ne pas jaillir.
- Ne pas repasser
- Ne pas nettoyer à sec, ne pas utiliser de détachants avec des solvants.

De quoi est fait Koala Perfect Head Breastfeeding

Koala Perfect Head Breastfeeding

- Dimensiones: 33 x 22 x 3 cm
- Forro: 75% Algodón, 25% Polyester
- Almohada: 100% Memory Foam





Souhaitez-vous acheter un porte-bébé mais pensez-vous que vous ne pouvez pas le porter à l'extérieur et sans l'aide de quelqu'un?

Koala Babycare a pensé à vous, en créant une bande qui se porte comme un t-shirt. Voilà, ce qui le rend spécial:

- Des anneaux latérales, grâce auxquelles une fois portée, vous pouvez ajuster la taille de la bande en fonction de votre taille et de celle de votre enfant;
- Un dossier respirant et ergonomique, qui vous permettant de faire de longues promenades sans surcharger votre dos;
- La bande de soutien vous aidera à positionner votre enfant correctement, en soutenant son dos;
- Poche frontale pour ranger toutes les choses les plus importantes et les plus urgentes à portée de main sans avoir toujours besoin d'ouvrir votre sacpersonnelle ;
- Le tissu élastique seulement dans un sens, sert à envelopper votre enfant comme en un câlin, tout en restant résistant et bien droit.

Koala Babycare a pensé vraiment à tout... avec la bande on aura une pratique sac qui la rendra extrêmement compacte, dans ce moyen vous pourriez la porter partout avec vous et l'utiliser chaque fois qui vous en avez envie!

Achetez-la-vous tôt en cliquant sur [ce lien ici](#)





Koala Hugs è il nostro cuscino multifunzione, grazie alle sue generose dimensioni e ai pratici laccetti di sicurezza Koala Hugs può trasformarsi in base alle tue esigenze:

- Grande alleato per donare sollievo alle gambe e alla schiena in gravidanza, scopri tutte le posizioni consigliate per una corretta postura e preparati a dire addio al mal di schiena.
- Cuscino allattamento, garantirà a te e al tuo bambino la massima comodità nel momento più importante della giornata.
- Paracolpi o riduttore per il lettino, il tuo profumo rimasto sul cuscino durante l'allattamento garantirà sonni sereni al tuo piccolo anche nel suo lettino.
- Sdraietta, chiudendolo su stesso e fermandolo con i pratici laccetti otterrai una comoda sdraietta dove il tuo bimbo potrà riposare sereno accanto a te, senza che tu lo perda mai di vista.

Ti accompagneremo nel suo utilizzo per garantire il massimo comfort alla tua schiena durante il sonno notturno e al riposo giornaliero. Per nove mesi il tuo corpo sarà la sua casa, prenditi cura di te.

Acquistalo subito cliccando [qui](#).



Merci à nouveau pour votre confiance en nos produits

J'espère que ce petit mode d'emploi vous a aidé.

Avant de vous laisser, je voudrais vous demander un petit service: comment pourriez-vous voir nous mettons notre cœur dans ce projet. La seule façon dont nous pouvons informer tous les nouveaux pères et nouvelles mères de l'engagement que nous mettons en notre travail et la qualité de notre produit sont les commentaires sur Amazon.

Je ne sais pas si vous avez déjà laissé un commentaire sur Amazon, mais cela ne vous prendra que deux minutes. Ces deux minutes, pour moi, auraient une très grande signification parce que ils aideraient beaucoup d'autre personnes avec le choix du meilleur oreiller pour ces enfants.

Vous pouvez laisser un commentaire sur Amazon.

- 1. Accédez à Amazon dans la section : “Votre Compte” et “Vos commandes”.**
- 2. A côté de votre achat Koala Babycare, vous trouverez: “Donnez votre avis sur le produit”**

17

Ces deux minutes, pour moi, auraient une très grande signification parce que ils aideraient beaucoup d'autre personnes avec le choix du meilleur oreiller pour ces enfants.

Si vous décidez de laisser un commentaire je vous serai infiniment reconnaissant.

Je vous souhaite tout le meilleur pour votre petit(e)!

**Je vous adresse mes meilleurs vœux,
Giacomo
Koala Babycare**

Rejoignez-vous la Community
de Koala Babycare!



Inscrivez-vous à notre communauté,
vous obtiendrez jusqu'à **20% de réduction**
pour l'achat de produits Koala Babycare!
Qu'attendez vous?

<https://koalababycare.com/koala-family>